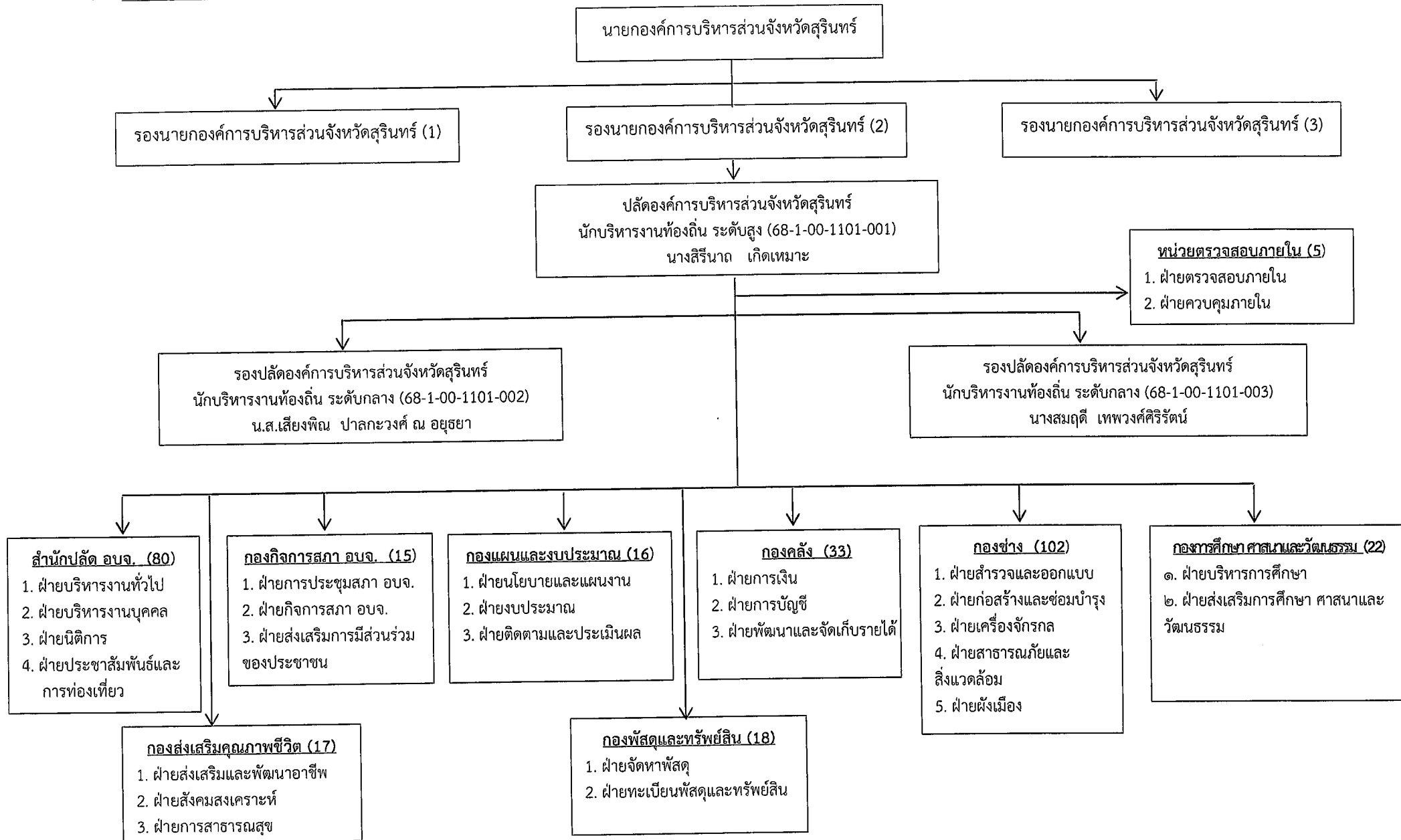
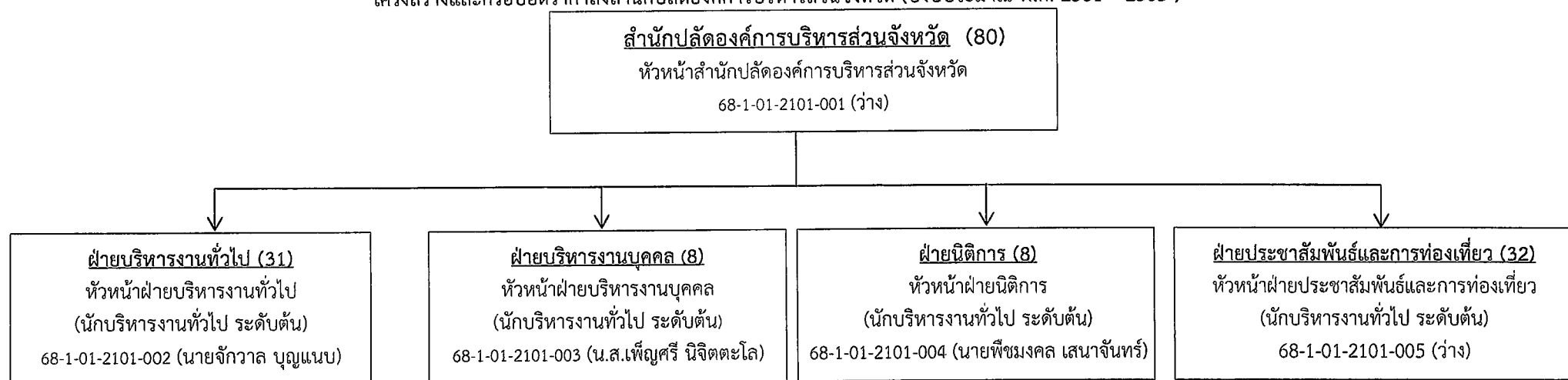


๑๐. โครงสร้างการแบ่งส่วนราชการตามแผนอัตรากำลัง ๓ ปี



โครงสร้างและกรอบอัตรากำลังสำนักปลัดองค์การบริหารส่วนจังหวัด (ปีงบประมาณ พ.ศ. 2561 - 2563)



นักจัดการงานทั่วไป (ปก./ชก.)
 68-1-01-3101-001 (ปก./ชก.) (ขอใช้บัญชี กสส.)
 68-1-01-3101-002 (นางภรณ์ศมน กองแก้ว) (ชก.)
 68-1-01-3101-003 (น.ส.ธนิตดา ดีเสมอ) (ปก.)
 68-1-01-3101-004 (สิบลอกวัลลภ ชนะชัย) (ปก.)

นักวิชาการคอมพิวเตอร์ (ปก./ชก.)

68-1-01-3106-001 (ปก./ชก.) -ว่าง-

เจ้าพนักงานธุรการ (ปง./ชง.)

68-1-01-4101-001 (นางวารินทิพย์ สะปะ) (ชง.)
 68-1-01-4101-002 (จำเอกภาณุพงศ์ ดีสวัสดิ์) (ปง.)

นักการ

01-00-01 (นายสมุน มีแก้ว)

01-00-02 (นายสำเนียง มีแก้ว)

พนักงานขับรถยนต์

01-01-03 (นายพรศักดิ์ จันทร์จิตรัส)

01-01-04 (นายไพโรจน์ ทิพรัตน์)

01-01-05 (นายระเบียบ แก้วเขียวงาม)

นักทรัพยากรบุคคล (ปก./ชก.)
 68-1-01-3102-001 (นางนิภารัตน์ เกษแก้ว) (ปก.)
 68-1-01-3102-002 (นายศราวุธ แก่นแก้ว) (ปก.)

นักจัดการงานทั่วไป (ปก./ชก.)
 68-1-01-3101-005 (น.ส.พวงผกา ศรีสวัสดิ์) (ปก.)
 68-1-01-3101-006 (น.ส.มธุรส สุดตลอด) (ปก.)
 68-1-01-3101-007 (นายธงชัย สายแก้ว) (ปก.)

เจ้าพนักงานธุรการ (ปง./ชง.)
 68-1-01-4101-003 (นางอัมพัน ประดับสุข) (ชง.)

นิติกร (ปก./ชก.)
 68-1-01-3105-001 (นายอุดมทรัพย์ ขาวดี)
 68-1-01-3105-002 (ปก./ชก.) (ขอใช้บัญชี กสส.)
 68-1-01-3105-003 (นายยศภัทร งามแสง) (ชก.)

นักจัดการงานทั่วไป (ปก./ชก.)
 68-1-01-3101-008 (น.ส.จิตติมา วสุนธราวัฒน์) (ปก.)

นักประชาสัมพันธ์ (ปก./ชก.)
 68-1-01-3301-001 (นายเกรียงไกร จุลหงษ์) (ปก.)

นักพัฒนาการท่องเที่ยว (ปก./ชก.)
 68-1-01-3302-001 (ปก./ชก.) -ว่าง-

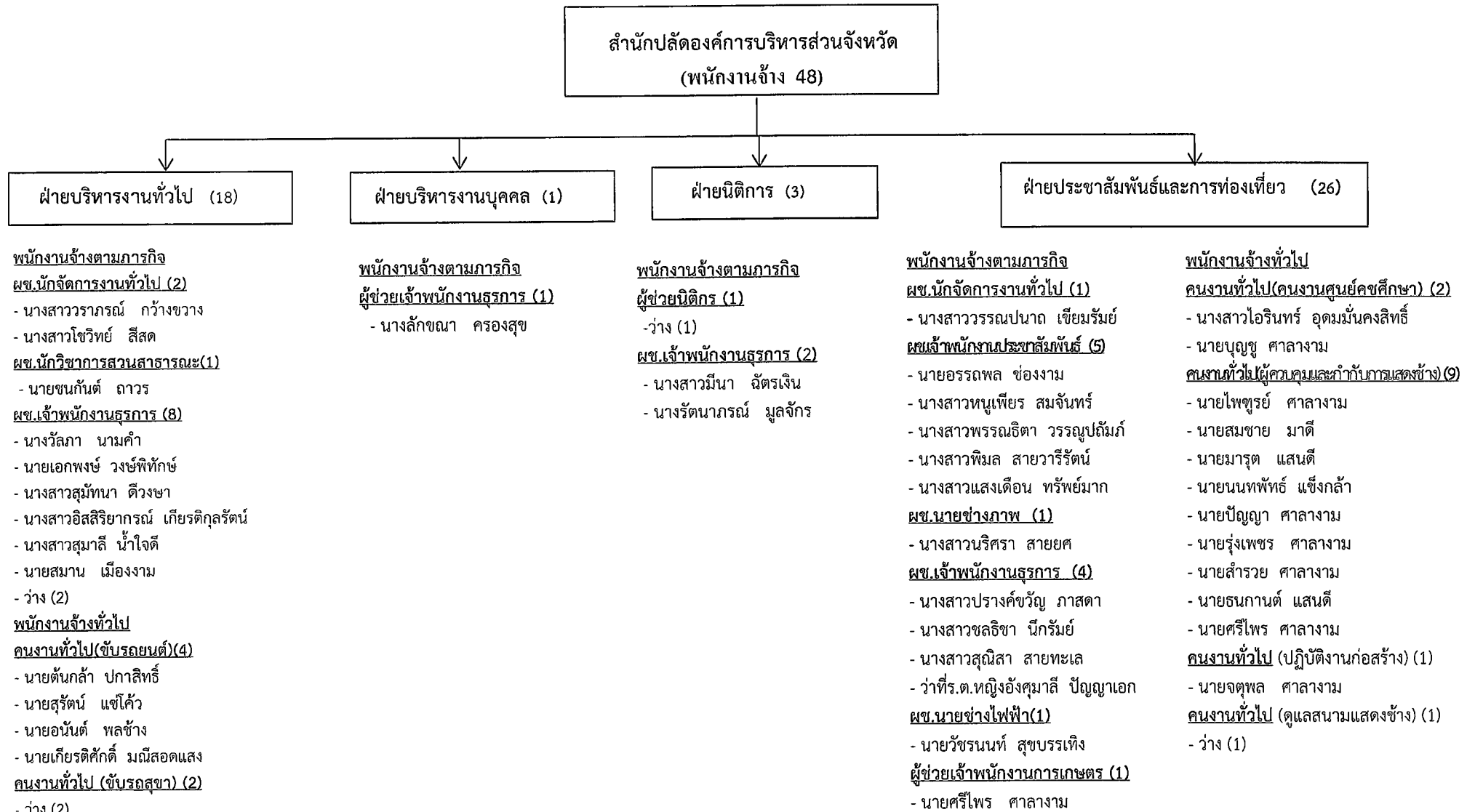
นักจัดการงานทั่วไป (ปก./ชก.)
 68-1-01-3101-009 (นางภนิดา หัตถกิจ) (ปก.)
 68-1-01-3101-010 (น.ส.นิรันท์ นิตวิเชียรชัย) (ปก.)

สัตว์บาล (ปง./ชง.)
 68-1-01-4403-001 (ปง./ชง.) -ว่าง-

ระดับ	อำนาจการท้องถิ่นกลาง	อำนาจการท้องถิ่นต้น	ปก./ชก.	ปก.	ชก.	ปง./ชง.	ปง.	ชง.	รวม
จำนวน	1	4	7	9	3	-	1	2	27

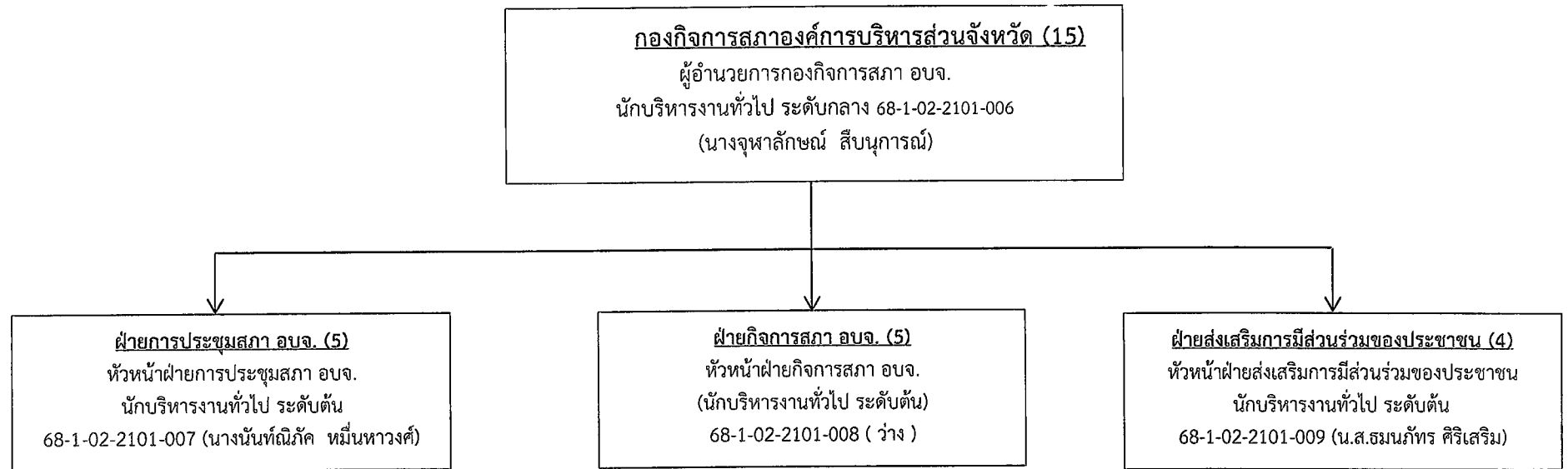
ลูกจ้างประจำ	นักการ	พนักงานขับรถยนต์	รวม
จำนวน	2	3	5

โครงสร้างและกรอบอัตรากำลังสำนักปลัดองค์การบริหารส่วนจังหวัด (ปีงบประมาณ พ.ศ. 2561 - 2563)



ประเภท	พนักงานจ้าง ผู้เชี่ยวชาญพิเศษ	พนักงานจ้างตามภารกิจ (คุณวุฒิ)	พนักงานจ้างตาม ภารกิจ(ทักษะ)	พนักงานจ้าง ทั่วไป	รวม
จำนวน	-	28	-	20	48

โครงสร้างและกรอบอัตรากำลังกองกิจการสภาองค์การบริหารส่วนจังหวัด (ปีงบประมาณ พ.ศ. 2561 – 2563)



นักจัดการงานทั่วไป (ปก./ชก.)
68-1-02-3101-011 (นางพวงผกา ศิลาเลิศ) (ปก.)
เจ้าพนักงานธุรการ (ปง./ชง.)
68-1-02-4101-004 (น.ส.จันทร์เพ็ญ ธนพิลา)(ชง.)
68-1-02-4101-005 (นางสาวธริกา สันต์สวัสดิ์)(ปง.)
พนักงานจ้างตามภารกิจ
ผช.เจ้าพนักงานธุรการ (1)
- นางสาวกาญจนา พิศลิ้ม

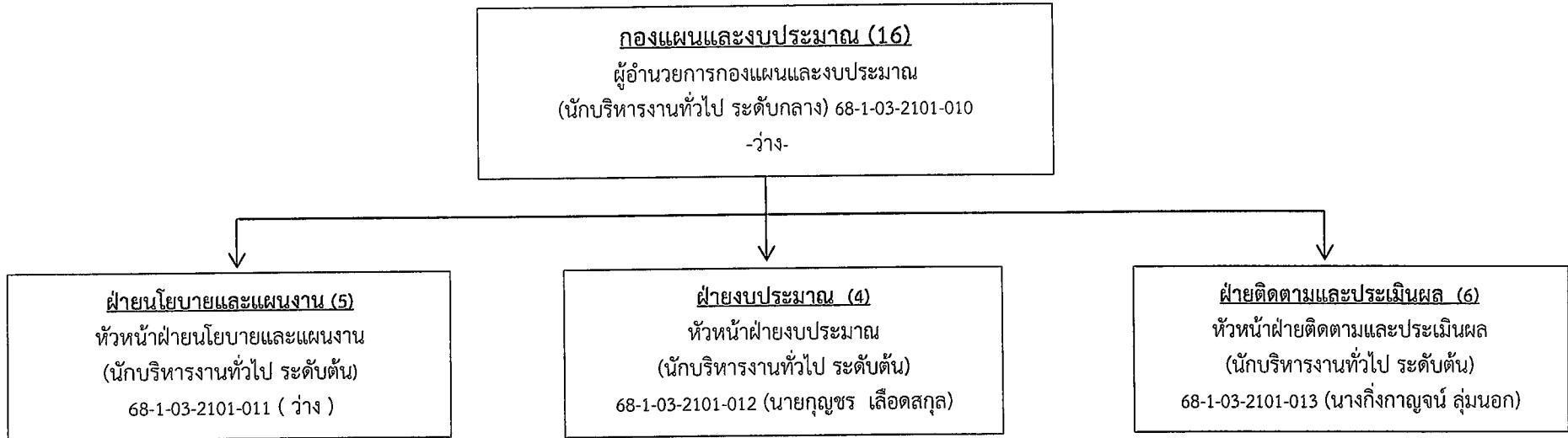
นักจัดการงานทั่วไป (ปก./ชก.)
68-1-02-3101-012 (น.ส.พัชราภรณ์ ตะวันคำ) (ปก.)
68-1-02-3101-013 (นางสมศรี สุตงาม) (ปก.)
เจ้าพนักงานธุรการ (ปง./ชง.)
68-1-02-4101-006 (นางวิมลรัตน์ ผิวบาง) (ชง.)
พนักงานจ้างทั่วไป
คนงานทั่วไป(ขับรถยนต์) (1)
- ว่าง

นักจัดการงานทั่วไป (ปก./ชก.)
68-1-02-3101-014 (นายจิระศักดิ์ ตั้งฟุ้งเกียรติ) (ปก.)
เจ้าพนักงานธุรการ (ปง./ชง.)
68-1-02-4101-007 (นางสาวนิศรา กิ่งทอง)(ปง.)
พนักงานจ้างตามภารกิจ
ผช.เจ้าพนักงานธุรการ (1)
- นางสาวอุรุธยา พันธะศรี

ระดับ	อำนาจการท้องถิ่นกลาง	อำนาจการท้องถิ่นต้น	ปก./ชก.	ปก.	ชก.	ปง./ชง.	ปง.	ชง.	รวม
จำนวน	1	3	-	4	-	2	-	2	12

ประเภท	พนักงานจ้างผู้เชี่ยวชาญพิเศษ	พนักงานจ้างตามภารกิจ(คุณวุฒิ)	พนักงานจ้างตามภารกิจ(ทักษะ)	พนักงานจ้างทั่วไป	รวม
จำนวน	-	2	-	1	3

โครงสร้างและกรอบอัตรากำลังกองแผนและงบประมาณ (ปีงบประมาณ พ.ศ. 2561 - 2563)



นักวิเคราะห์นโยบายและแผน (ปก./ชก)
 68-1-03-3103-001 (น.ส.สุทัศน์ี เอี่ยมสีสวย) (ปก.)
 68-1-03-3103-002 (นางอัญชลี หมอกเทพ) (ปก.)
 68-1-03-3103-003 (นางเสาวดี ท้าวหาญ) (ปก.)
เจ้าพนักงานธุรการ (ปง./ชง.)
 68-1-03-4101-008 (น.ส.กมลทิพย์ เจริญศรี)(ปง.)

นักวิเคราะห์นโยบายและแผน (ปก./ชก)
 68-1-03-3103-004 (นายอิทธิฯ ทิพยเทอดธนา) (ปก.)
 68-1-03-3103-005 (นางลฎาภา ฉันทะไท) (ชก.)
เจ้าพนักงานธุรการ (ปง./ชง.)
 68-1-03-4101-009 (นางสาวปิยอร ถือชัย) (ปง.)

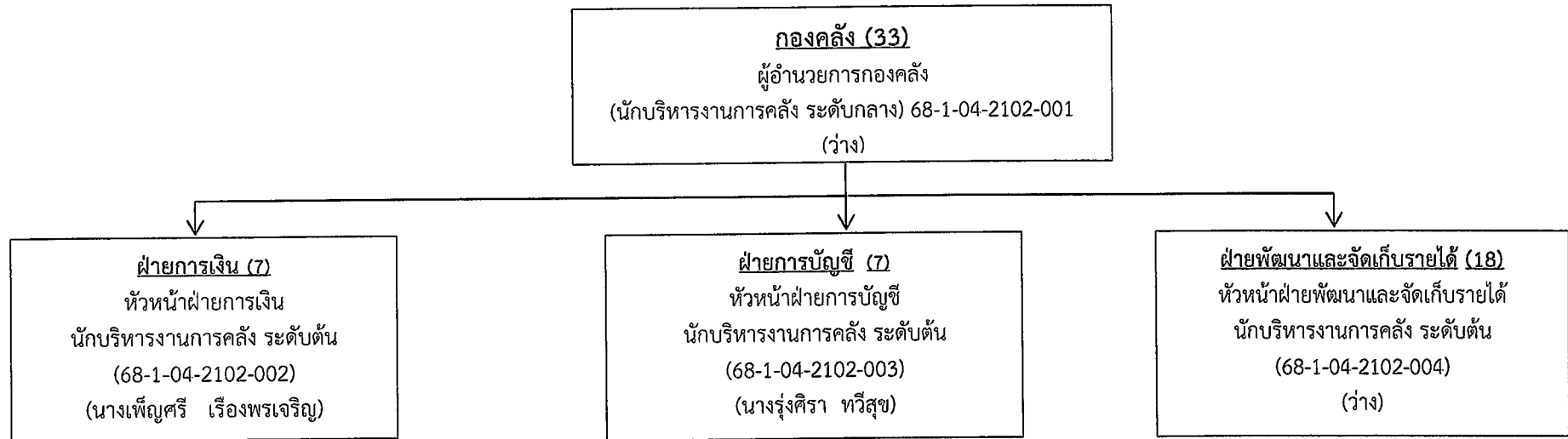
นักวิเคราะห์นโยบายและแผน (ปก./ชก)
 68-1-03-3103-006 (นางอรุณี ม้าเขียว) (ปก.)
 68-1-03-3103-007 (นายกิติภูมิ กล่อมจิต) (ปก.)
เจ้าพนักงานธุรการ (ปง./ชง.)
 68-1-03-4101-010 (นายองอาจ พวงไพฑูลย์) (ชง.)
ลูกจ้างประจำ
 พนักงานประสานงานชนบท
 03-03-01 (นางสมทรัพย์ ลือขุนทด)
พนักงานจ้างตามภารกิจ
ผ.เจ้าพนักงานธุรการ (1)
 - นางสาวนัฐิณี จินพละ

ระดับ	อำนาจการท้องถิ่นกลาง	อำนาจการท้องถิ่นต้น	ปก./ชก.	ปก.	ชก.	ปง./ชง.	ปง.	ชง.	รวม
จำนวน	1	3	1	5	1	2	-	1	14

ลูกจ้างประจำ	พนักงานประสานงานชนบท	รวม
จำนวน	1	1

ประเภท	พนักงานจ้างผู้เชี่ยวชาญพิเศษ	พนักงานจ้างตามภารกิจ(คุณวุฒิ)	พนักงานจ้างตามภารกิจ(ทักษะ)	พนักงานจ้างทั่วไป	รวม
จำนวน	-	1	-	-	1

โครงสร้างและกรอบอัตรากำลังกองคลัง (ปีงบประมาณ พ.ศ. 2561 - 2563)



นักวิชาการเงินและบัญชี (ปก./ชก.)

68-1-04-3201-001 (นางนัยย์พร บุญสม) (ปก.)

68-1-04-3201-006 (นางพรรณวิไล จารัตน์)

เจ้าพนักงานการเงินและบัญชี (ปง./ชง.)

68-1-04-4201-001 (ปง./ชง.) (ว่าง)

68-1-04-4201-002 (ปง./ชง.) (ขอใช้บัญชี กสธ.)

68-1-04-4201-003 (นางจิราภรณ์ บุญญะวัตติพงศ์) (ชง.)

68-1-04-4201-004 (น.ส.ทัศนันท์ เมืองไทย) (ปง.)

นักวิชาการเงินและบัญชี (ปก./ชก.)

68-1-04-3201-002 (นางนงนุช ยืนยิ่ง) (ปก.)

68-1-04-3201-003 (น.ส.ทรงคณิง พวงจำปา) (ปก.)

เจ้าพนักงานการเงินและบัญชี (ปก./ชง.)

68-1-04-4201-005 (ปง./ชง.) (ขอใช้บัญชี กสธ.)

68-1-04-4201-006 (นางนงเยาว์ เปลี่ยนมะณี) (ชง.)

เจ้าพนักงานธุรการ (ปง./ชง.)

68-1-04-4101-011 (นางนิตยา ไต้ไชร์) (ปง.)

พนักงานจ้างตามภารกิจ

ผข.เจ้าพนักงานธุรการ (1)

- นางสาวรลักษ์ณ์ ปรัชญพฤทธิ์

นักวิชาการเงินและบัญชี (ปก./ชก.)

68-1-04-3201-004 (นางเวธกา สมานไทย) (ปก.)

68-1-04-3201-005 (นางวิจิตรา กิ่งจันทร์)

เจ้าพนักงานการเงินและบัญชี 2-4/5

68-1-04-4201-007 (นางณัฐวลัย มหรรทศนพงษ์) (ชง.)

68-1-04-4201-008 (นางสมพร พิติลป์) (ชง.)

68-1-04-4201-009 (น.ส.รัชณี อ่อนสมบัติ) (ชง.)

68-1-04-4201-010 (นางนิตยา รุ่งเรือง) (ชง.)

68-1-04-4201-011 (ปง./ชง.) (ขอใช้บัญชี กสธ.)

พนักงานจ้างตามภารกิจ

ผข.จพง.การเงินและบัญชี (2)

- นางภมร โพธิอะ

- นางสุรพงษ์ กุศลส่ง

พนักงานจ้างทั่วไป

คนงานทั่วไป(เจ้าหน้าที่ขนส่ง) (7)

- นายทิวา ขุนเพียร

- นายธนวรรณ พงษ์โกคววัฒน์

- นายจักรพันธ์ ศรีศรยุทธ

- นายชัยยันต์ ธรรมษา

- นายสนธยา สร้อยขุนทด

- นายเกรียงศักดิ์ สุขพราว

- นางสุภาพร เพ็ญพาส

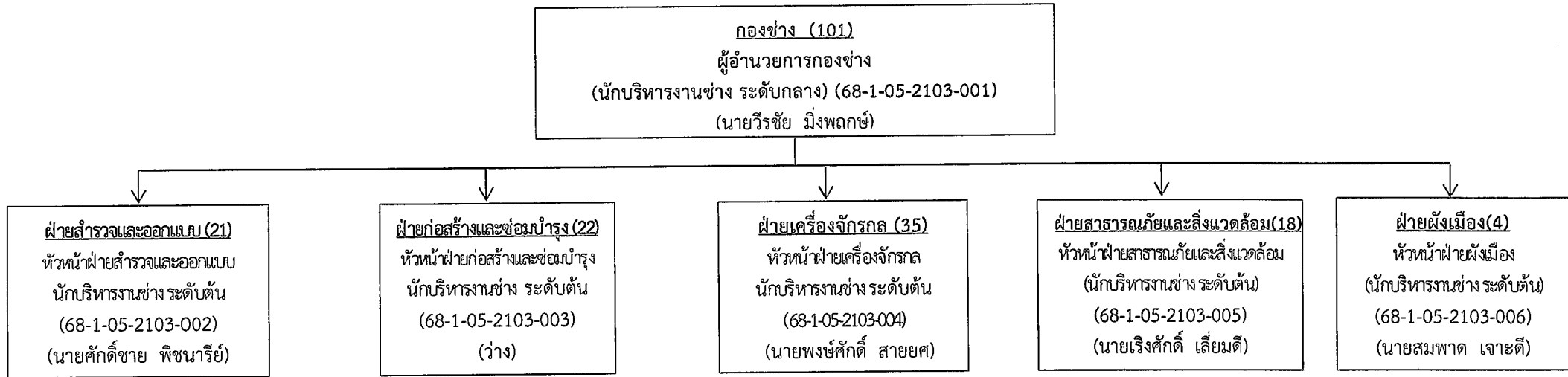
คนงานทั่วไป(ใช้บรรณคดี) (1)

- นายเจษฎา ปราบกฤดี

ระดับ	อำนาจการท้องถิ่นกลาง	อำนาจการท้องถิ่นต้น	ปก./ชก.	ปก.	ชก.	ปง./ชง.	ปง.	ชง.	รวม
จำนวน	1	3	1	5	-	4	-	8	22

ประเภท	พนักงานจ้างผู้เชี่ยวชาญพิเศษ	พนักงานจ้างตามภารกิจ(คุณวุฒิ)	พนักงานจ้างตามภารกิจ(ทักษะ)	พนักงานจ้างทั่วไป	รวม
จำนวน	-	3	-	8	11

โครงสร้างและกรอบอัตรากำลังกองช่าง (ปีงบประมาณ พ.ศ. 2561 - 2563)



วิศวกรโยธา (ปก./ชก.)

- 68-1-05-3701-001 (นายวีรชัย จัยกระษยาง)(ชก.)
- 68-1-05-3701-002 (นางวันทนีย์ เจริญพันธ์) (ปก)
- 68-1-05-3701-003 (นายเกรียงชัย เรืองโตติเสถียร) (ปก)
- สถาปนิก (ปก.ชก.)
- 68-1-05-3702-001 (นายสฤติ ธนาสุรย์) (ปก.)
- 68-1-05-3702-002 นายอดิศักดิ์ ประดับสุข(ปก.)
- นายช่างโยธา (ปจ./ชง.)
- 68-1-05-4701-001 (ปจ./ชง.) (ขอใช้บัญชี กสค.)
- 68-1-05-4701-002 (นายมนต์ชัย เลื่อนสกุล)(อาวุโส)
- 68-1-05-4701-003 (นายอำนาจ เบ็ญเจิด)(อาวุโส)
- 68-1-05-4701-004 (นายนิธิศ สภาทอง)(ชง.)
- 68-1-05-4701-005 (นายพูนชาติ พังวัฒนา)(อาวุโส)
- 68-1-05-4701-006 (ปจ./ชง.) (ขอใช้บัญชี กสค.)

วิศวกรโยธา (ปก./ชก.)

- 68-1-05-3701-004 (นายกิตติภูมิ ฉัตรทอง) (ชก.)
- นายช่างโยธา (ปจ./ชง.)
- 68-1-05-4701-008 (นายประพนธ์ นวัตกรรม) (อาวุโส)
- 68-1-05-4701-009 (นายเวนิส ศิริทอง) (อาวุโส)
- 68-1-05-4701-010 (นายสำราญ รุ่งเรือง) (อาวุโส)
- 68-1-05-4701-011 (นายไพฑูมย์ ชมชื่นดี) (ปจ.)
- 68-1-05-4701-014 (ปจ./ชง.) (ขอใช้บัญชี กสค.)
- นายช่างไฟฟ้า (ปจ./ชง.)
- 68-1-05-4706-001 (นายพงศธร มาตศรี)
- 68-1-05-4706-002 (นายวรทิตย์ อภิวัชรรัตน์) (ชง.)
- 68-1-05-4706-003 (นายโกสินทร์ แป้นทอง) (ปจ.)

วิศวกรเครื่องกล (ปก./ชก.)

- 68-1-05-3704-001 (ปก./ชก.) (ขอใช้บัญชี กสค.)
- นายช่างเครื่องกล (ปจ./ชง.)
- 68-1-05-4705-001 (นายคุณุฑู ดีสวัสดิ์) (อาวุโส)
- 68-1-05-4705-002 (นายชัยวิชิต ใจกล้า) (อาวุโส)
- 68-1-05-4705-003 (นายสุรพล หวลระลึก) (อาวุโส)
- 68-1-05-4705-004 (นายสิริวัฒน์ ลามมาก) (ชง.)
- 68-1-05-4705-005 (ปจ./ชง.) -ว่าง-
- เจ้าพนักงานธุรการ(ปจ./ชง.)
- 68-1-05-4101-021 (ปจ./ชง.) -ว่าง-

นักวิชาการสิ่งแวดล้อม (ปก./ชก.)

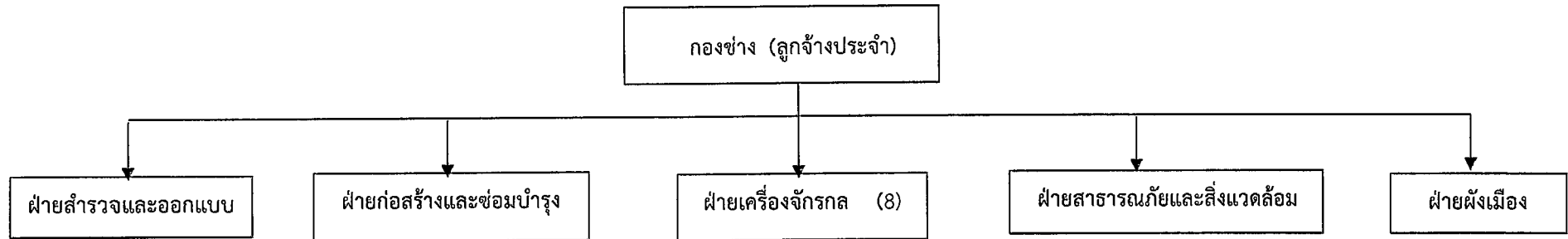
- 68-1-05-3607-001 (นายเจียรเทพ โคตรพัฒน์)
- วิศวกรสุขาภิบาล (ปก./ชก.)
- 68-1-05-3706-001 (นายศุภเกียรติ ศุภตล) (ปก.)
- 68-1-05-3706-002 (ปก./ชก.) -ว่าง
- จพง.ป้องกันและบรรเทาสาธารณภัย(ปจ./ชง.)
- 68-1-05-4805-001 (สิบลอกปิยะ บุญประสิทธิ์)(ชง.)
- 68-1-05-4805-002 (ปจ./ชง.) (ขอใช้บัญชี กสค.)
- 68-1-05-4805-003 (นายอำนาจ ทองเหลื่อม)(ปจ.)
- เจ้าพนักงานธุรการ (ปจ./ชง.)
- 68-1-05-4101-002 (นายธนวัฒน์ สายกระสุน) (ปจ.)
- 68-1-05-4101-013 (นายกิตติพงษ์ นวัตกรรม) (ชง.)

นายช่างโยธา (ปจ./ชง.)

- 68-1-05-4701-013 (นายคณิศร สะอาดเยี่ยม) (ชง.)
- เจ้าพนักงานธุรการ (ปจ./ชง.)
- 68-1-05-4101-014 (น.ส.เดือนนภา ประสานดี) (ปจ.)
- 68-1-05-4101-015 (นางสาวเพ็ญฟ้า ตาวพิริยะกิจ) (ปจ.)

ระดับ	อำนาจการท้องถิ่นกลาง	อำนาจการท้องถิ่นต้น	ปก./ชก.	ปก.	ชก.	ปจ./ชง.	ปจ.	ชง.	อาวุโส	รวม
จำนวน	1	5	3	5	2	8	5	6	9	44

โครงสร้างและกรอบอัตรากำลังกองช่าง (ปีงบประมาณ พ.ศ. 2561 - 2563)



พนักงานขับเครื่องจักรกลขนาดเบา

05-06-01 (นายสมปอง พุนต์หวัง)

05-06-02 (นายสมพงษ์ คงกล้า)

พนักงานขับเครื่องจักรกลขนาดกลาง

05-07-01 (นายวิเชียร เสาะสีบงาม)

05-07-02 (นายเชิดชัย ชีรัมย์)

05-07-03 (นายสนธยา ยอดหอม)

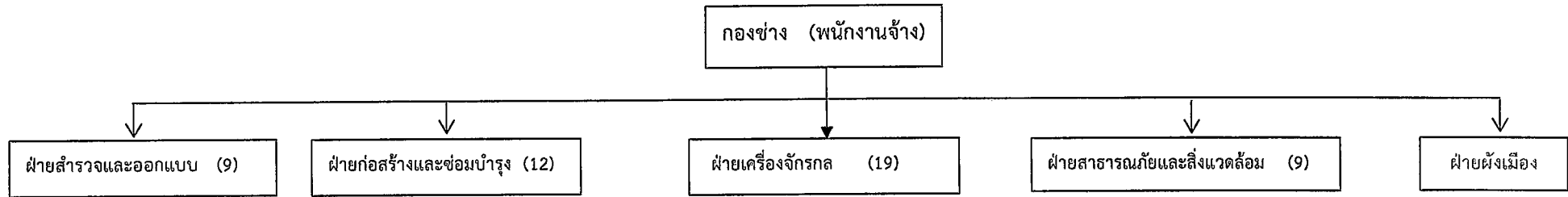
05-07-07 (นายสันติ โภคทรัพย์)

พนักงานขับเครื่องจักรกลขนาดหนัก

05-08-01 (นายธนัช อาริยะธนาศาสตร์)

05-08-02 (นายกิตติศักดิ์ ศรีสวัสดิ์)

โครงสร้างและกรอบอัตรากำลังกองช่าง (ปีงบประมาณ พ.ศ. 2561 - 2563)



- พนักงานจ้างตามภารกิจ**
- ผช.นายช่างสำรวจ (1)**
- นายฉัตรชัย ม่วงฉะ
- ผช.นายช่างเขียนแบบ (2)**
- นายสุรศักดิ์ จันทร์ศาลา
 - ว่าง (1)
- ผช.เจ้าพนักงานธุรการ (1)**
- นางสาวฉัตรสุดา กิमानันท์
- พนักงานจ้างทั่วไป**
- คนงานทั่วไป(ปฏิบัติงานสำรวจ)(5)**
- นายแสงอุบล เสาศัย
 - นายสันติ บุตรเวทย์
 - นายวินัย บุญสด
 - นายประสิทธิ์ โภยสวัสดิ์
 - นายวิธิ บุญเลิศ

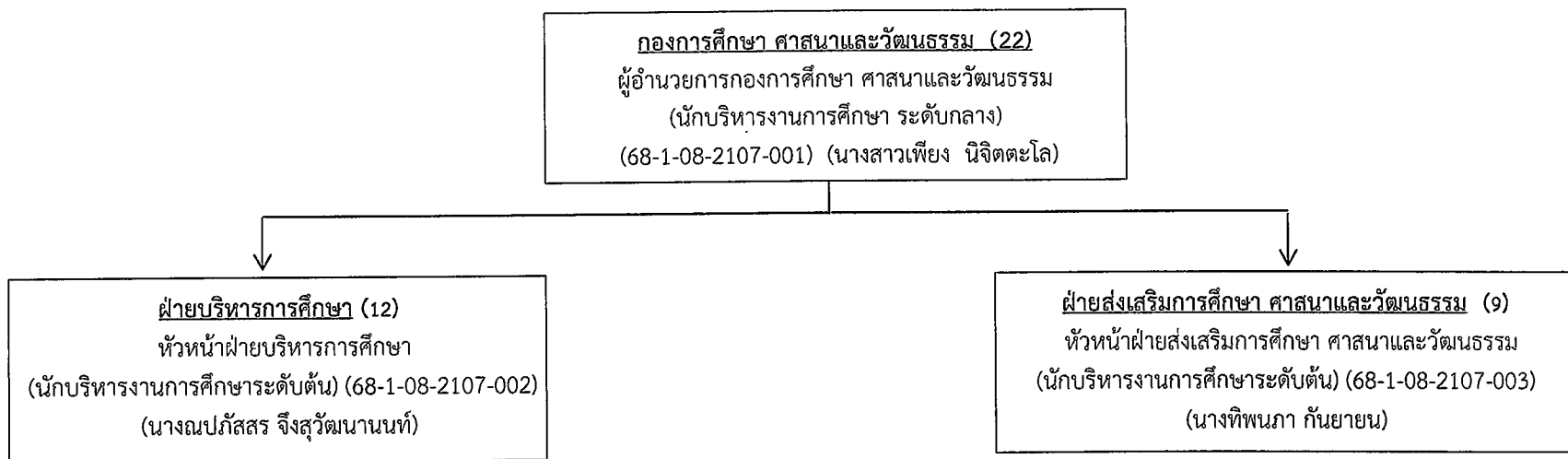
- พนักงานจ้างตามภารกิจ**
- ผช.นายช่างโยธา (1)**
- นายภักดี เกริกสกุล
- ผช.นายช่างไฟฟ้า (3)**
- นายชัยชาญ คำบุญรัฐิสกุล
 - นายอัมรินทร์ พันธุนา
 - นายพงษ์ศักดิ์ ชอบเสร็จ
- ผช.นายช่างศิลป์ (1)**
- นายชูศักดิ์ ล้านจันทร์
- ผช.เจ้าพนักงานธุรการ (2)**
- นางสาวสมฤดี แก้วเหลี่ยม
 - นางสาวปาริชาติ เหมือนพร้อม
- พนักงานจ้างทั่วไป**
- คนงานทั่วไป(ช่างไม้) (1)**
- นายเทพพิทักษ์ หวังชอบ
- คนงานทั่วไป(ช่างปูน) (1)**
- นายสงวน กล้าทอง
- คนงานทั่วไป(ช่างรถยนต์) (3)**
- นายจักรกฤษณ์ พวงศรี
 - นายพงศ์พัศ ภัคดีอิริยสกุล
 - นายพรสวรรค์ กันนุฬา

- พนักงานจ้างตามภารกิจ**
- ผช.เจ้าพนักงานธุรการ (1)**
- นางสาวนัฏฐริกา ปิยะมาตย์
- ผช.นายช่างเครื่องกล (1)**
- นายศักดิ์ชัย ชูวา
- พนักงานจ้างตามภารกิจประเภทผู้มีทักษะ**
- พนักงานชั้นเครื่องจักรกลขนาดเบา (3)**
- นายศุภศิษฐ์ บัวทอง
 - นายอำนาจ เก็บรัมย์
 - นายอวยชัย กาญจนบันเทิง
- พนักงานชั้นเครื่องจักรกลขนาดกลาง(7)**
- นายพิสิษฐ์ รวีกิตติวัฒน์
 - นายกฤษณรักษ์ ผลสมหวัง
 - นายเจริญศักดิ์ มีรสล้ำ
 - นายรุ่งโรจน์ ทองฝอย
 - นายสิงหา ตลอดนอก
 - นายณัฐพงษ์ ยอดอินทร์
 - นายสุระ วิwah์สุข
- พนักงานชั้นเครื่องจักรกลขนาดหนัก(4)**
- นายณัฐดนัย เปரியานาน
 - นายประสาน นามงาม
 - นายสวัสดิ์ พระสุรัมย์
 - นายสมชาย สุดชา
- พนักงานจ้างทั่วไป**
- คนงานทั่วไป(ช่างรถยนต์) (2)**
- นายสุพจน์ เรียงเงิน
 - นายปิยวัช แสงสว่าง
- คนงานทั่วไป(คนงานเครื่องสูบน้ำ) (1)**
- นายผดุงพงษ์ แก้วม่วง

- พนักงานจ้างตามภารกิจ**
- ผช.เจ้าพนักงานธุรการ (1)**
- นางสาวปัทมาพร ชุมเงิน
- ผช.จพง.ป้องกันและบรรเทาสาธารณภัย (4)**
- นายสมชาย ดีอ้อม
 - นายชาญ จารัตน์
 - นายสิงห์พร แผงพนม
 - ว่าง (1)
- พนักงานจ้างทั่วไป**
- คนงานทั่วไป(พนักงานดับเพลิง) (3)**
- นายวิสิทธิ์ พอกทรัพย์
 - นายอภิชาติ ช่องงาม
 - นายสมพงษ์ วิสารัตน์
- คนงานทั่วไป (ประจำรถกู้ภัย) (1)**
- นายสัญญาชัย จารัตน์

ประเภท	พนักงานจ้างผู้เชี่ยวชาญพิเศษ	พนักงานจ้างตามภารกิจ(คุณวุฒิ)	พนักงานจ้างตามภารกิจ(ทักษะ)	พนักงานจ้างทั่วไป	รวม
จำนวน	-	18	14	17	49

โครงสร้างและกรอบอัตรากำลัง กองการศึกษา ศาสนาและวัฒนธรรม (ปีงบประมาณ พ.ศ. 2561 – 2563)



นักวิชาการศึกษา (ปก./ชก.)

- 68-1-08-3803-001 (นางจันทร์ฉาย เรียบร้อย) (ชก.)
- 68-1-08-3803-002 (นางสาวยุราวัลย์ บังจันทร์) (ปก.)
- 68-1-08-3803-005 (นายวิวัฒน์ ภัคศิวิทย์) (ปก.)
- 68-1-08-3803-006 (ปก./ชก.) (ว่าง)
- 68-1-08-3803-007 (ปก./ชก.) (ว่าง)

นักวิชาการคอมพิวเตอร์ (ปก./ชก.)

- 68-1-08-3106-002 (ปก./ชก.) (ว่าง)

นักจัดการงานทั่วไป (ปก./ชก.)

- 68-1-08 -3101-015 (น.ส.พิชญานา สายอภิธรรม) (ปก.)

เจ้าพนักงานธุรการ (ปจ./ชง.)

- 68-1-08-4101-016 (นายฐิติภทร กะนารักษ์) (ปจ.)

พนักงานจ้างตามภารกิจ

ผช.เจ้าพนักงานธุรการ (2)

- นางสาวสุพรรณิ ขาวงาม
- นางสาวช่อผกา ร่องน้อย

พนักงานจ้างทั่วไป

คณงานทั่วไป(ขับรถยนต์) (1)

- นายอานันท์ หล่อแหลม

นักวิชาการศึกษา (ปก./ชก.)

- 68-1-08-3803-003 (น.ส.อมรรัตน์ สัตย์เชื้อ) (ปก.)
- 68-1-08-3803-004 (น.ส.อินทรพัชร บุญบรรจง) (ปก.)

นักวิชาการวัฒนธรรม (ปก./ชก.)

- 68-1-08 -3805-001 (ปก./ชก.) (ขอใช้บัญชี กสส.)

เจ้าพนักงานธุรการ (ปจ./ชง.)

- 68-1-08 -4101-017 (น.ส.วิยะดา สายยศ) (ปจ.)

พนักงานจ้างตามภารกิจ

ผช.นักสันตนาการ (1)

- ว่าง (1)

ผช.เจ้าพนักงานห้องสมุด (1)

- นางกุลญาณันตร์ สุขแสง

ผช.เจ้าพนักงานธุรการ (1)

- นางสาวสุชาวดี เสพสุข

พนักงานจ้างทั่วไป

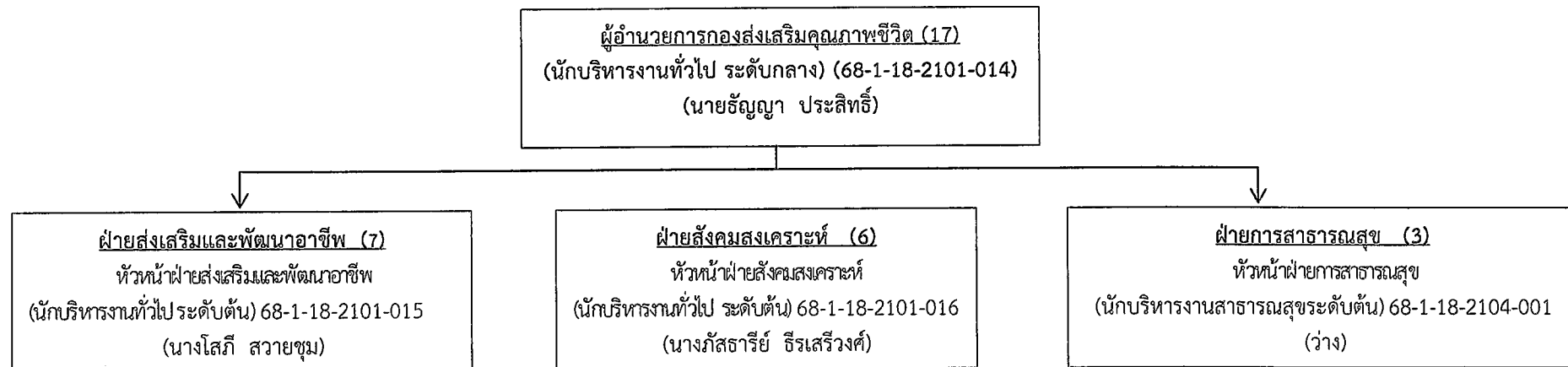
คณงานทั่วไป(ขับรถยนต์) (1)

- นายชาติรี ศรีไสว

ระดับ	อำนาจการท้องถิ่นกลาง	อำนาจการท้องถิ่นต้น	ปก./ชก.	ปก.	ชก.	ปจ./ชง.	ปจ.	ชง.	รวม
จำนวน	1	2	7	2	1	1	1	-	15

ประเภท	พนักงานจ้างผู้เชี่ยวชาญพิเศษ	พนักงานจ้างตามภารกิจ(คุณวุฒิ)	พนักงานจ้างตามภารกิจ(ทักษะ)	พนักงานจ้างทั่วไป	รวม
จำนวน	-	5	-	2	7

โครงสร้างและกรอบอัตรากำลัง กองส่งเสริมคุณภาพชีวิต (ปีงบประมาณ พ.ศ. 2561 - 2563)



นักจัดการงานทั่วไป (ปก./ชก.)

68-1-18-3101-016 (นางเพ็ญศรี โสรกนิษฐ์) (ปก.)

นักพัฒนาชุมชน (ปก./ชก.)

68-1-18-3801-001 (นายกัมปนาท ทัดศรี) (ปก.)

เจ้าพนักงานธุรการ (ปจ./ชง.)

68-1-18-4101-018 (น.ส.อารีรัตน์ เพิ่มทรัพย์) (ปจ.)

พนักงานจ้างตามภารกิจ

ผช.นักพัฒนาชุมชน (1)

- นางสาวนิภาพร ทุมไม้ส์

ผช.เจ้าพนักงานพัฒนาชุมชน (1)

- นางสาวอนันตญา ปัดตานี

พนักงานจ้างทั่วไป

คนงานทั่วไป(ขับรถยนต์)(1)

- ว่าง (1)

นักพัฒนาชุมชน (ปก./ชก.)

68-1-18-3801-002 (นางณฤดี สายยศ) (ปก.)

นักสังคมสงเคราะห์ (ปก./ชก.)

68-1-18-3802-001 (นางวลีรักษ์ วรรณโณจิตพงศ์) (ชก.)

68-1-18-3802-002 (นางสาวกนกพร โคตะยันต์) (ปก.)

เจ้าพนักงานธุรการ (ปจ./ชง.)

68-1-18-4101-019 (น.ส.ลลิตภัทร ชัยพินิจ) (ปจ.)

พนักงานจ้างตามภารกิจ

ผช.เจ้าพนักงานพัฒนาชุมชน (1)

- นางสาวญาณิศา วารุสิงค์

นักวิชาการสาธารณสุข (ปก./ชก.)

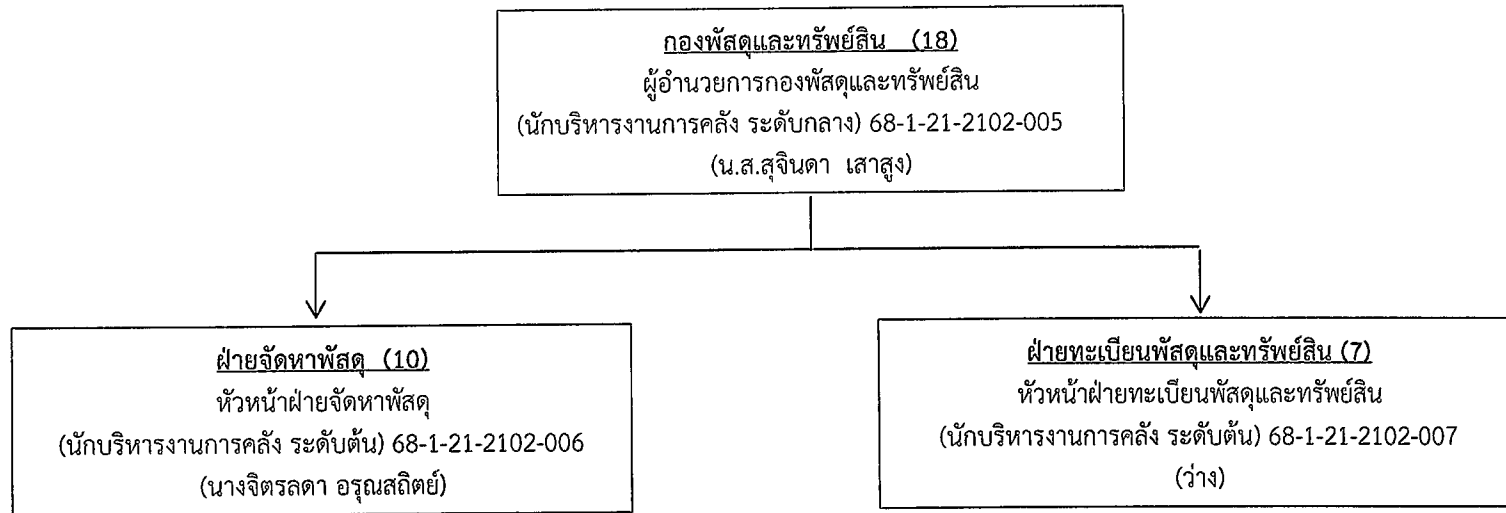
68-1-18-3601-001 (น.ส.พิมพ์ชนา ศิระปริดาพัฒน์) (ปก.)

68-1-18-3601-002 (นางสาวรัตติยา ทอนพลกรัง) (ชก.)

ระดับ	อำนาจการท้องถิ่นกลาง	อำนาจการท้องถิ่นต้น	ปก./ชก.	ปก.	ชก.	ปจ./ชง.	ปจ.	ชง.	รวม
จำนวน	-	4	3	3	-	2	1	-	13

ประเภท	พนักงานจ้างผู้เชี่ยวชาญพิเศษ	พนักงานจ้างตามภารกิจ(คุณวุฒิ)	พนักงานจ้างตามภารกิจ(ทักษะ)	พนักงานจ้างทั่วไป	รวม
จำนวน	-	3	-	1	4

โครงสร้างและกรอบอัตรากำลัง กองพัสดุและทรัพย์สิน (ปีงบประมาณ พ.ศ. 2561 - 2563)



นักวิชาการพัสดุ (ปก./ชก.)

68-1-21-3204-001(นายชานนท์ วันเพ็ญ) (ปก.)

68-1-21-3204-003 (ปก./ชก.) (ว่าง)

เจ้าพนักงานพัสดุ (ปง./ชง.)

68-1-21-4203-001(ปง./ชง.) (ขอใช้บัญชี กสส.)

68-1-21-4203-002 (ปง./ชง.) (ขอใช้บัญชี กสส.)

68-1-21-4203-005 (ปง./ชง.) (ว่าง)

68-1-21-4203-006 (ปง./ชง.) (ว่าง)

68-1-21-4203-007 (ปง./ชง.) (ว่าง)

พนักงานจ้างตามภารกิจ

ผช.เจ้าพนักงานธุรการ (2)

- นางสาวเอื้อยวดี ยินดีรัมย์

- นางสาวยุพาพิน ชะนะวงค์ไชย

นักวิชาการพัสดุ (ปก./ชก.)

68-1-21-3204-002 (นางศมนวรรณ นักเสียง) (ปก.)

เจ้าพนักงานพัสดุ (ปง./ชง.)

68-1-21-4203-003 (นางนิภา แนบทางดี) (ชง.)

68-1-21-4203-004 (ปง./ชง.) (ขอใช้บัญชี กสส.)

68-1-21-4203-008 (ปง./ชง.) (ว่าง)

เจ้าพนักงานธุรการ (ปง./ชง.)

68-1-21-4101-020 (นางจิรวัดน์ บุระคร) (ปง.)

พนักงานจ้างตามภารกิจ

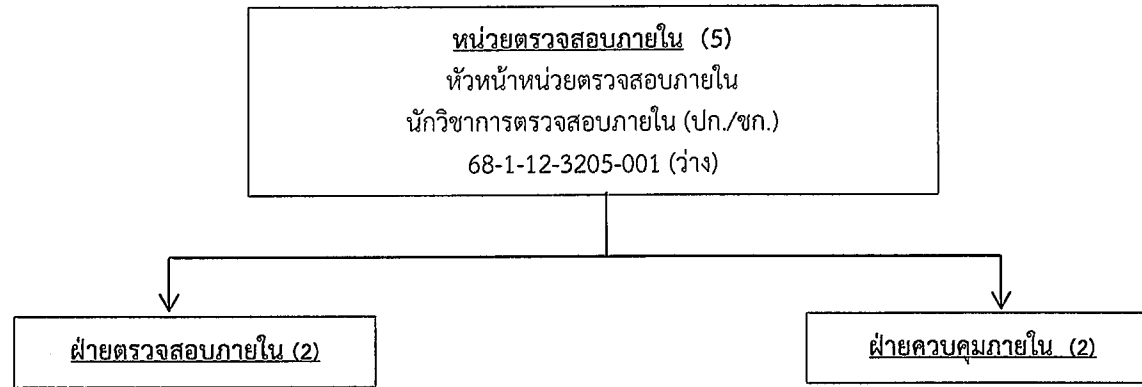
ผช.เจ้าพนักงานธุรการ (1)

- นางสาวณัฐกฤตา ประดับ

ระดับ	อำนาจการท้องถิ่น กลาง	อำนาจการท้องถิ่น ต้น	ปก./ชก.	ปก.	ชก.	ปง./ช.	ปง.	ชง.	รวม
จำนวน	1	2	1	2	-	8	-	1	15

ประเภท	พนักงานจ้างผู้เชี่ยวชาญพิเศษ	พนักงานจ้างตามภารกิจ(คุณวุฒิ)	พนักงานจ้างตามภารกิจ(ทักษะ)	พนักงานจ้างทั่วไป	รวม
จำนวน	-	3	-	-	3

โครงสร้างและกรอบอัตรากำลัง หน่วยตรวจสอบภายใน (ปีงบประมาณ พ.ศ. 2561 - 2563)



นักวิชาการตรวจสอบภายใน (ปก./ชก.)
68-1-12-3205-002 (ปก./ชก.) (ขอใช้บัญชี กสธ.)
68-1-12-3205-003 (ปก./ชก.) (ว่าง)

นักวิชาการตรวจสอบภายใน (ปก./ชก.)
68-1-12-3205-004 (นางเกษรินทร์ แก่นจันทร์) (ปก.)
68-1-12-3205-005 (นางสาวนันทนา สมุทรทอง) (ปก.)

ระดับ	อำนาจการท้องถิ่นกลาง	อำนาจการท้องถิ่นต้น	ปก./ชก.	ปก.	ชก.	ปจ./ชง.	ปจ.	ชง.	รวม
จำนวน	-	1	1	3	-	-	-	-	5